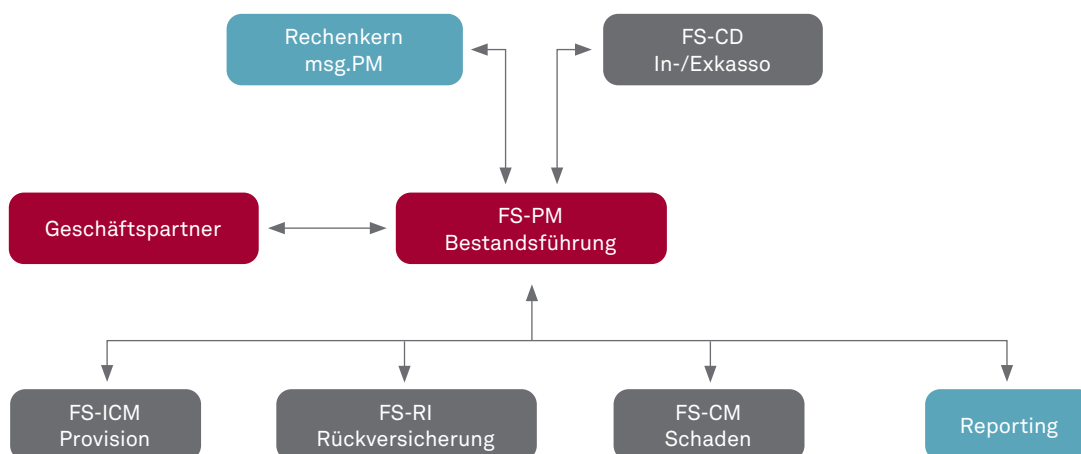




msg - Ihr Partner für eine erfolgreiche Zukunft

SAP FS-PM DAS SAP-BESTANDS- FÜHRUNGSSYSTEM FÜR DIE VERSICHERUNGSWIRTSCHAFT

SAP FS-PM (Bestandsführung) steht im Zentrum einer SAP-Landschaft für die Versicherungswirtschaft. Ergänzt um weitere Module, wie bspw. FS-CD (In-/Exkasso), FS-ICM (Provision), FS-CM (Schaden), FS-RI (Rückversicherung) so wie dem Rechenkern msg.PM, können damit die „Kernprozesse“ eines Versicherungsunternehmens aus einer Hand abgebildet werden.



Der gesamte Lebenszyklus eines Vertrages in einem System

SAP FS-PM ermöglicht eine einfache und transparente Verwaltung von Versicherungsverträgen. Das Modul bildet den gesamten Lebenszyklus eines Vertrags ab, ausgehend von der Antragserfassung über die Policierung, die laufende Vertrags-

verwaltung bis hin zum Vertragsende. Darüber hinaus übernimmt das Modul die Richtlinienverwaltung, inkl. Angebotsverwaltung, Underwriting und Vermerke.

Integrierte Geschäftsprozesse

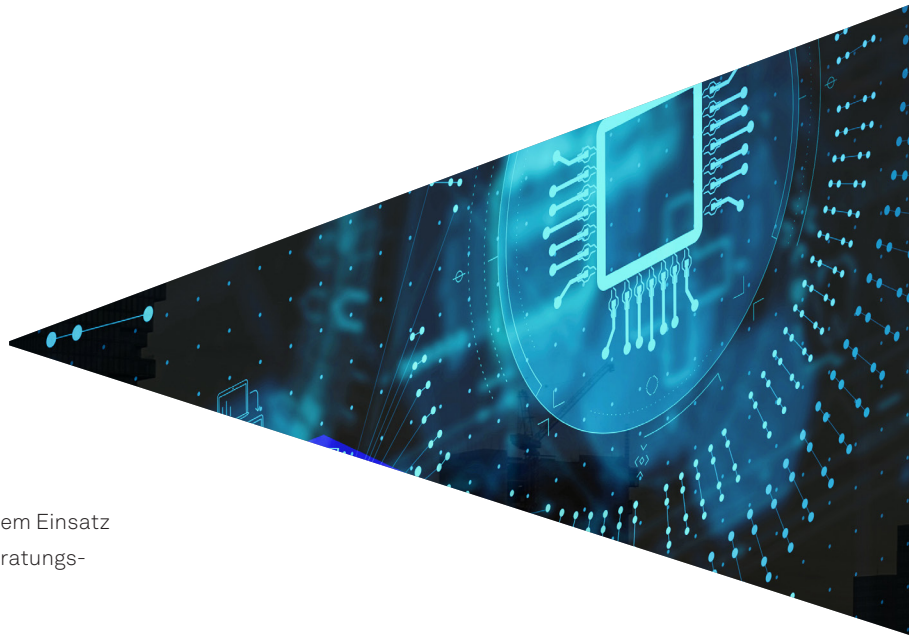
SAP FS-PM bildet standardmäßig mit einem integrierten Business-Process-Management folgende Prozesse ab:

- ✓ Neugeschäft
- ✓ Änderung
- ✓ Auskunft
- ✓ Schnellauskunft
- ✓ Fortschreibung
- ✓ Rücknahme
- ✓ Storno

End-to-End-fähig dank Hintergrundverarbeitung

In SAP FS-PM können zahlreiche Geschäftsprozesse in einem Dialog von einem Sachbearbeitendem bearbeitet werden – darüber hinaus besteht die Option, jegliche Interaktion „dunkel“ im Hintergrund durchzuführen.

Dank entsprechender Schnittstellen kann FS-PM dabei auch von Non-SAP-Umsystemen angesprochen werden beispielsweise von Außendienstsystemen und Workflow Engines.



Wir unterstützen Sie gerne!

Der volle Umfang von SAP FS-PM kann nur bei richtigem Einsatz ausgeschöpft werden – mit unserer Kompetenz & Beratungsleistung helfen wir Ihnen dabei.

MÖCHTEN SIE MEHR ÜBER UNSER ANGEBOT ERFAHREN? WIR FREUEN UNS AUF IHREN KONTAKT.



Yvonne Grau
Geschäftsbereichsleiterin
Insurance SAP Consulting
+49 (173) 3090364
yvonne.grau@msg.group

msg systems ag

Robert-Bürkle-Straße 1 | 85737 Ismaning/München | Telefon: +49 89 96101-0 | www.msg.group | info@msg.group